

HANDLE WITH CARE



- **PVD, il fascino del colore**
PVD, the charm of color
- **Cesana: nuovo catalogo**
Cesana: the new catalog
- **Alatò, maniglia haute couture**
Alatò, a haute couture handle
- **Equa: nuova collezione**
Equa: a new collection
- **Il progetto: villa sul Garda**
The project: a villa on Garda Lake

Indice Contents



6

PVD, il fascino del colore

PVD, the charm of color

Due linee storiche, quattro nuove finiture e una tecnica di altissimo livello

Two historical collections, four new finishes and a very high level technique

IO

Nuovo look per il catalogo Cesana

A new look for
Cesana catalog

Oltre duecento pagine per un volume illustrativo che si presenta con una veste grafica moderna

Over two hundred pages for an illustrative volume that presents itself with a modern design



I8

**Alatò,
maniglia "haute couture"**

Alatò,
a "haute couture" handle

Lineare, essenziale ed elegante

Linear, essential and elegant



16 **Nuova collezione Equa**
Equa, a new collection

26 **Finestra vista lago**
Lakeview window

34 **Referenze**
References

20 **Luca Colombo, il design è di famiglia**
Luca Colombo, design is a family business

32 **Architect@work**
Architect@work



Grazie 2019, benvenuto 2020. Si è chiuso un anno segnato da appassionato lavoro, ma anche da importanti risultati e tante soddisfazioni. Mesi caratterizzati da grandi investimenti e scelte coraggiose. E ora siamo pronti ad iniziare il nuovo anno con entusiasmo e carica. Un anno che sappiamo già essere molto importante per noi: Colombo Design raggiungerà i suoi primi 30 anni di attività e di storia. Era il 1990 quando abbiamo iniziato e nel tempo siamo stati capaci di imporci sul mercato con tenacia, coraggio e competenza, con prodotti di alta qualità e di design che oggi sono riconosciuti e apprezzati in tutto il mondo. Abbiamo superato con determinazione momenti difficili. Siamo cresciuti, abbiamo iniziato l'avventura con Cesana docce, siamo partiti alla "conquista" dell'America. Tante le novità proposte in questo 2019 che ci siamo appena lasciati alle spalle: dalla collezione PVD, alla nuova maniglia ALATÒ fino alle nuove finiture per alcune linee bagno e maniglie. L'anno che è appena iniziato è tutto da scrivere e noi siamo pronti.

Thanks 2019, welcome 2020. A year marked by passionate work, but also by important results and many satisfactions has just ended. Months characterized by large investments and courageous choices. And now we are ready to start the new year with great enthusiasm and new energy. A year that will be very important for us: Colombo Design will reach its first 30 years of activity and history. It was 1990 when we started, and over time we have been able to impose ourselves on the market with tenacity, courage and competence, with high quality and design products that are now recognized and appreciated all over the world. We have overcome difficult moments with determination. We grew up, we started the adventure with Cesana showers, we left to "conquer" America. Many new proposals have been launched in this 2019 that we have just left behind: from the PVD collection, to the new ALATÒ handle and the new finishes for some bathroom collections and handles. The year that has just begun is all to be written and we are ready.

Michele Colombo
President

HANDLE WITH CARE



LOOK, Vintage

PVD, IL FASCINO DEL COLORE

PVD, THE CHARME OF COLOR

Due linee storiche, quattro nuove finiture e una tecnica di altissimo livello. Sono i numeri di "PVD Collection". La collezione che ripropone sotto una nuova veste gli accessori bagno LOOK, disegnati da Luca Colombo, e PLUS, firmati da Piet Billekens. O meglio quattro. Grafite e Grafite Mat, per uno stile elegante, sobrio e sempre moderno; Vintage e Vintage Mat, per chi alle tendenze urban preferisce il mood raffinato e senza tempo del retrò. La gamma delle finiture per gli accessori bagno delle due linee, ora ampliata, è infatti il risultato dell'applicazione di una tecnica altamente specializzata, chiamata "Physical Vapor Deposition", o semplicemente PVD. Si tratta di una tecnologia che sfrutta l'evaporazione dei metalli che, depositandosi, vanno a comporre il sottile - ma estremamente resistente - strato di rivestimento del materiale. Una tecnologia che Colombo Design applica sulle maniglie già da tempo, ma che si è voluto trasferire anche agli elementi delle serie LOOK e PLUS per dare un'ulteriore garanzia di protezione

Two historical collections, four new finishes and a very high level technique. These are the numbers of the PVD Collection. The collection that proposes the LOOK and the PLUS bathroom accessories, designed by Luca Colombo and by Piet Billekens respectively, under a new guise. Or rather four. Graphite and Matt Graphite for an elegant, sober and always modern style; Vintage and Matt Vintage for those who prefer the refined and timeless mood of retro to urban trends. The range of finishes for the bathroom accessories of the two lines, now expanded, is in fact the result of the application of a highly specialized technique, called "Physical Vapor Deposition", or simply PVD. It is a technology that exploits the evaporation of metals which, by depositing, make up the thin - but extremely resistant - coating layer of the material. A technology that Colombo Design has been applying to the handles for some time, but which has also been wanted to be transferred to the accessories of the LOOK and PLUS series to give an additional guarantee of protection and to present products that can

e per presentare prodotti che possono porsi, come alternativa originale, al classico delle finiture cromate. I benefici sono sia estetici che tecnici. Ne nasce così un prodotto che grazie a questi nuovi colori in aggiunta alle storiche finiture, appare fine, elegante e allo stesso tempo durevole, resistente ad usura, corrosione e ai raggi UV, capace di dare carattere al proprio bagno.

offer themselves as an original alternative to the classic chrome finishes. The benefits are both aesthetic and technical. The result is a product that thanks to these new colors appears fine, elegant and at the same time durable, resistant to wear, corrosion and UV rays, capable of giving character to the bathroom.



LOOK, Grafite



PLUS, Vintage Mat

HANDLE WITH CARE



NUOVO LOOK PER IL CATALOGO CESANA

A NEW LOOK FOR CESANA CATALOG

Non solo nella nuova sede, i prodotti Cesana fanno bella mostra di sé anche sul catalogo che è stato completamente rinnovato. Oltre duecento pagine per un volume illustrativo che si presenta con una veste grafica moderna e fresca. Pagina dopo pagina si raccontano il lavoro e la storia di Cesana, dove ogni prodotto è vero protagonista. Particolarmente ricercate le ambientazioni in cui le collezioni sono inserite. Immagini che forniscono idee di stile, composizioni e suggerimenti per arredare il bagno e che esaltano gli elementi, come fossero vere e proprie opere d'arte, capaci di impreziosire perfino musei ed edifici famosi scelti per lo shooting. Nel catalogo si trovano le serie storiche e quelle più recenti, come l'innovativa collezione PVD, che permette di ampliare, grazie a una tecnica altamente specializzata, l'esclusiva gamma delle finiture. In queste nuove pagine spiccano le ultime novità nate in casa Cesana: la collezione EQUA e

Not only in the new location, Cesana products also show off in the catalog which has been completely renewed. Over two hundred pages for an illustrative volume that presents itself with a modern and fresh graphic design. Page after page, the work and the history of Cesana are told, where each product is the real protagonist. The settings in which the collections are placed are particularly sought after. Images that provide ideas of style, compositions and suggestions for decorating the bathroom and that enhance the showers, as if they were real works of art, capable of embellishing even museums and famous buildings chosen for the shooting.

The catalog contains the longtime series and the most recent ones, such as the innovative PVD collection, which allows you to expand, thanks to a highly specialized technique, the exclusive range of finishes. In these new pages the latest innovations born in Cesana

le nuove colorazioni disponibili per i piatti doccia I-Stone e per le pilette di scarico, abbinabili tono su tono o in contrasto cromatico, una palette di ben sette tonalità che lascia mano libera alla fantasia e agli accostamenti più ricercati. Anche la parte tecnica è stata rivista e aggiornata, e descrive nei minimi dettagli le caratteristiche di elementi e collezioni. Ogni modello presenta un QR code associato alla relativa scheda tecnica e permette di individuare immediatamente le specifiche di prodotto.

stand out: the EQUA collection and the new colors available for the I-Stone shower trays and for the waste drains, which can be combined tone on tone or in contrasting colors, a palette of seven shades that leaves free hand to the imagination and to the most refined combinations. The technical part has also been revised and updated, and describes in detail the characteristics of the collections and products. Each model has a QR code associated with the relevant data sheet and allows you to immediately identify the product specifications.





In queste pagine e a seguire, alcune immagini del nuovo catalogo Cesana. Sopra: cabina doccia ad angolo, collezione RAFFAELLO.
A few images of the new Cesana catalog. Above: corner shower enclosure, RAFFAELLO collection





Finitura lucida, glamour ed esclusiva, esprime l'eleganza in chiave moderna. Con i suoi riflessi metallici esalta il design del prodotto, risultando particolarmente adatta per ambienti sofisticati. Nella variante "Matt" (satinata) rappresenta il gusto di una personalità moderna e aperta alle novità. Di colore grigio scuro, l'effetto satinato la rende una tonalità ideale per ambienti moderni e dallo stile urbano.

Glamorous, shining and exclusive finish, expresses elegance in a modern way. With its metallic reflections it enhances the Design of the product, making it particularly suitable for sophisticated environments. The "Matt" (satin) version is a sober and innovative finish, representing the taste of a modern personality and open to new things. Dark grey in color, the satin effect makes it an ideal shade for modern and urban-style atmospheres.

PVD Grafite

PVD Graphite

NUOVA COLLEZIONE EQUA

EQUA, A NEW COLLETION

Cristallo temperato da 6 millimetri, telaio sottile ma solido, realizzato totalmente in alluminio senza alcun componente plastico. Una cabina che può essere personalizzata nelle finiture cromo, bianco opaco e nero opaco e nella scelta del vetro, che offre ben dieci varianti. Si presenta così EQUA, la nuova collezione di cabine doccia Cesana, interamente progettata in casa, già presente a catalogo e in distribuzione da dicembre 2019. Leggerezza, solidità e funzionalità sono le caratteristiche principali, risultato dal perfetto equilibrio tra qualità progettuale e innovazione tecnologica. Equa è una serie completa a battente e scorrevole. In entrambe queste versioni la chiusura delle porte è magnetica, mentre l'apertura è "in&out" per la versione battente, con la possibilità di richiedere in sede di ordine la modifica della posizione del perno di rotazione. Le misure di porte scorrevoli e parti fisse sono proporzionate per avere la massima apertura disponibile e le dimensioni dei cristalli sono personalizzabili. La cabina è stata progettata per poter in futuro ampliare la gamma di finiture includendo le tonalità Vintage, Grafite e Oro, realizzate utilizzando una tecnologia alternativa al processo PVD, che attualmente Cesana offre sulla sua serie in acciaio.

A thin but solid frame made entirely of aluminum without any plastic component and 6mm tempered glass. A shower cabin that can be customized in the finishes (chrome, matt white and matt black) and in the choice of glass, which offers ten variants. This is Equa, the new Cesana shower enclosure collection, entirely designed at home and distributed since December 2019. Lightness, solidity and functionality are the main features, resulting from the perfect balance between design quality and technological innovation. EQUA is a complete swing and sliding series. In both these versions, the closing of the doors is magnetic, while the opening is "in & out" for the swing version, with the possibility of requesting to change the position of the rotation pin upon ordering. The dimensions of sliding doors and fixed parts are proportioned to have the maximum opening available and the dimensions of the glasses are customizable. The cabin has been designed to be able to expand the range of finishes in the future by including Vintage, Graphite and Gold shades, made using an alternative technology to the PVD process, which Cesana currently offers on its steel collections.



Un modello della nuova collezione EQUA
A product of the new EQUA collection

ALATÒ: UNA MANIGLIA DA HAUTE COUTURE

ALATÒ: A HAUTE COUTURE HANDLE

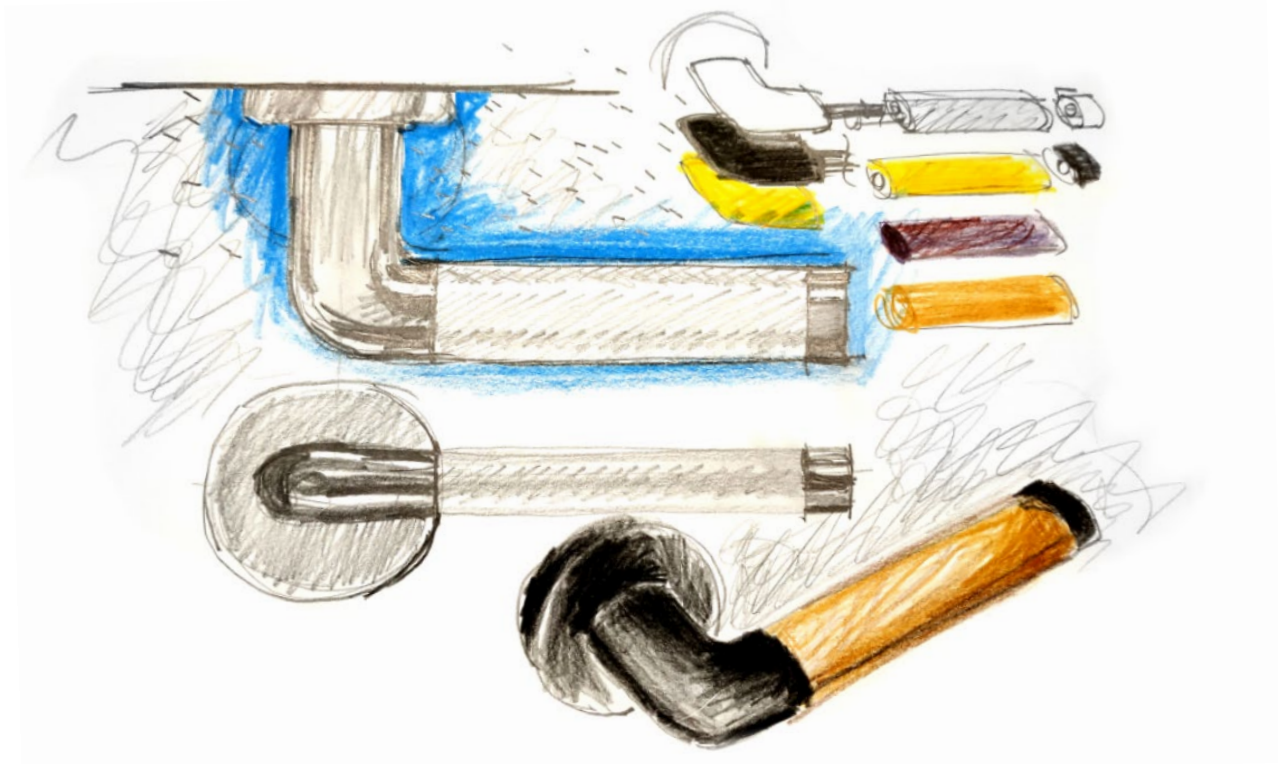
Una nuova maniglia e un'altra firma del design al fianco della nostra azienda. Il catalogo Colombo Design si arricchisce con un prodotto che è il risultato della prestigiosa collaborazione instaurata con lo studio di Jean Philippe Nuel, progettista francese. Si chiama ALATÒ, l'ultima maniglia per porte e finestre, nata in casa Colombo e presentata ufficialmente a ottobre 2019 e messa in distribuzione da novembre. Fedele alla sua cifra stilistica, Jean Philippe Nuel ha progettato per Colombo Design un modello lineare, essenziale e sfacciatamente elegante, per impreziosire gli spazi con la consueta qualità e stile garantiti Colombo Design. ALATÒ si presenta ai clienti in quattro finiture: Cromo, Cromat, Grafite e Grafite Mat.

A new handle and another design signature alongside our company. The Colombo Design catalog is enriched with a product that is the result of the prestigious collaboration established with the studio of Jean Philippe Nuel, French designer. It's called ALATÒ, the last handle for doors and windows, born in Colombo Design and officially presented in October 2019 and released for distribution in November. Faithful to his stylistic code, Jean Philippe Nuel has designed for Colombo Design a linear, essential and brazenly elegant model, to embellish spaces with the usual quality and style guaranteed by our company. ALATÒ is available to customers in four finishes: Chrome, Matt Chrome, Graphite and Matt Graphite.



LUCA COLOMBO, IL DESIGN È AFFARE DI FAMIGLIA

LUCA COLOMBO, DESIGN IS A FAMILY BUSINESS



Per Luca Colombo il design è una questione di famiglia. Sua la firma su tante maniglie e complementi d'arredo che arricchiscono il catalogo Colombo Design. Dal 1996 coordina l'équipe dei designer scelti per ampliare la produzione e, come rivela il cognome che porta, è componente della famiglia che ha fondato l'azienda.

E in Colombo Design, Luca Colombo è cresciuto professionalmente, ha contribuito alla sua storia, segnandola con le sue competenze e piglio creativo, rientrando a pieno titolo tra i progettisti più attivi e prolifici dell'azienda. Dopo aver frequentato il Politecnico di Milano, ha

For Luca Colombo design is a family matter. Many handles and furnishing accessories that enrich the Colombo Design catalog bear his signature. Since 1996 he has been coordinating the team of designers chosen to expand the production and, as the surname he brings reveals, he is a member of the family that founded the company.

And in Colombo Design, Luca Colombo has grown professionally, has contributed to its history, marking it with his skills and creative attitude, returning fully to be among the most active and prolific designers of the company. After attending the Politecnico of Milan university, he took his first steps collaborating with the prestigious studio



Luca Colombo



Maniglia modello ALBA, finiture Cromo e Cromat. ALBA door handle, Chrome and Matt chrome finishings

mosso i primi passi collaborando con il prestigioso studio di Carlo Bartoli e figli, di cui abbiamo raccontato nella precedente edizione del nostro magazine e che per Colombo Design ha firmato prodotti eccellenti che sono ancora dei best seller. La prima maniglia progettata da Luca Colombo è la TAIPAN, che è stata lanciata nel 1997 ed è ancora oggi a catalogo. Hanno fatto seguito TALITA nel 1999 e subito dopo le maniglie MILLA e OLLY. In questi ultimi anni sono nate anche TRAMA e ALBA, lanciate sul mercato rispettivamente nel 2015 e nel 2016. La prima, TRAMA, ha segnato una tappa fondamentale ed è stata una sorta di omaggio alla famiglia. Il nome scelto, infatti, non richiama soltanto le geometrie di linee che si intrecciano, ma racchiude in sé i nomi dei fondatori di Colombo Design: Tranquillo e Mario Colombo.

of Carlo Bartoli and his sons, the studio we told about in the previous edition of our magazine and that signed excellent products for Colombo Design, which are still some of the best seller.

TAIPAN is first handle designed by Luca Colombo which was launched in 1997 and is still in the catalog. TALITA followed in 1999 and MILLA and OLLY joined soon after.

In recent years, TRAMA and ALBA have also been born, launched on the market in 2015 and 2016 respectively. TRAMA collection marked a fundamental milestone and was a sort of homage to the family.

The chosen name, in fact, does not only refer to the geometries of lines that intertwine, but contains the names of the founders of Colombo Design: Tranquillo and Mario Colombo. As a designer, Luca Colombo has also created floor lamps and furnishing accessories, designing the bathroom accessories lines for Colombo



Collezione accessori bagnoFOREVER. FOREVER bath collection

Come progettista, Luca Colombo ha ideato anche piantane e complementi d'arredo, disegnando per Colombo Design le linee degli accessori per bagno LOOK nel 2004, serie riproposta nel 2019, dopo 15 anni, all'interno della Collezione PVD. Impossibile dimenticare poi che anche le serie LULU', BASICQ e FOREVER portano la sua firma. Nel frattempo ha sempre fatto da trait d'union tra azienda e creativi, partecipando alla definizione dei progetti e verificandone la fattibilità e l'immissione sul mercato.

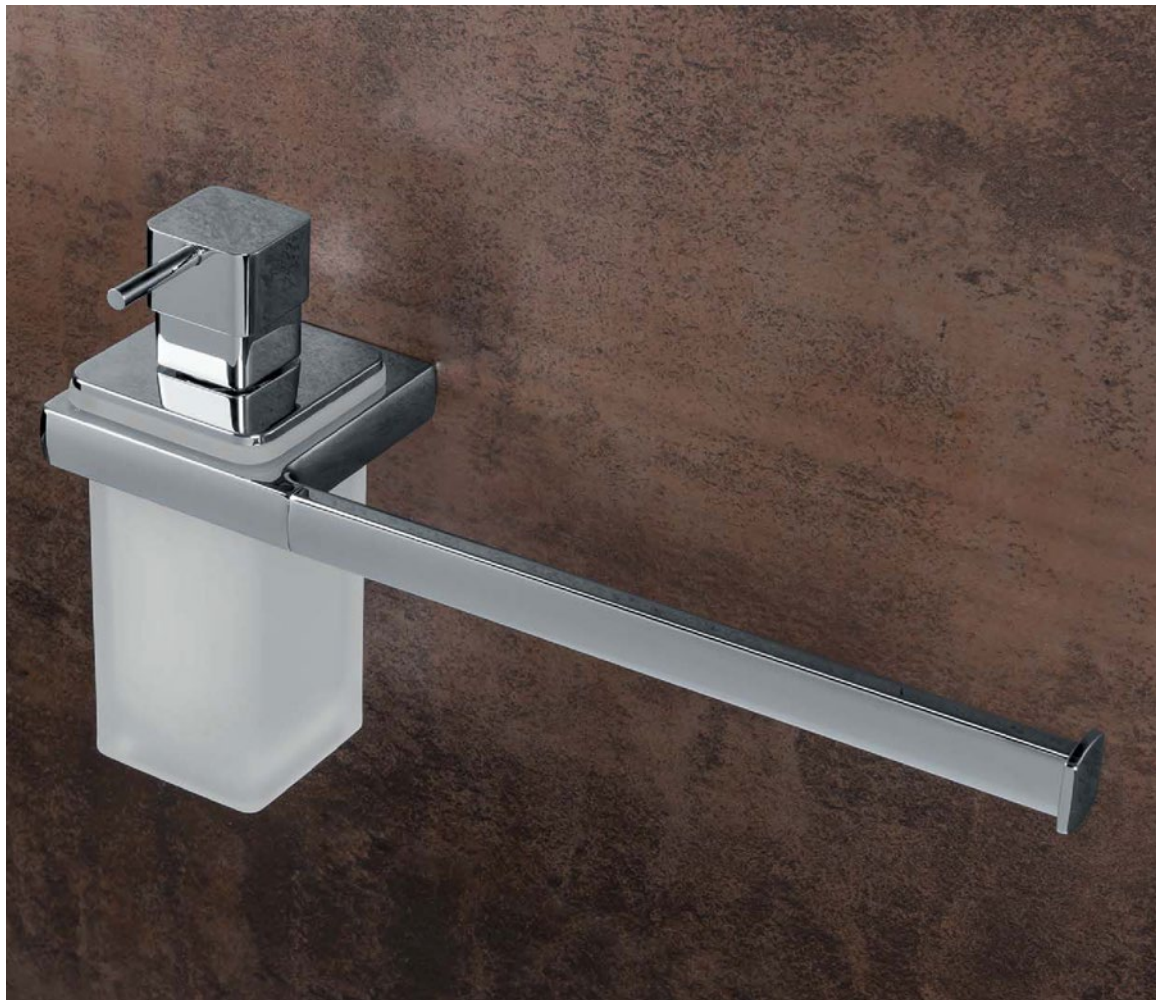


UNITS, collezione di piantane. UNITS, free standing columns

Design, LOOK from 2004, proposed again in 2019, after 15 years, in the PVD collection. It is impossible to forget that LULÙ, BASICQ and FOREVER series also bear his tag. In the meantime, he has always acted as a trait d'union between the company and creatives, participating in the definition of the projects and checking their feasibility and placing on the market.

HANDLE WITH CARE





LULU' collezione accessori bagno
LULU', bath accessories collection



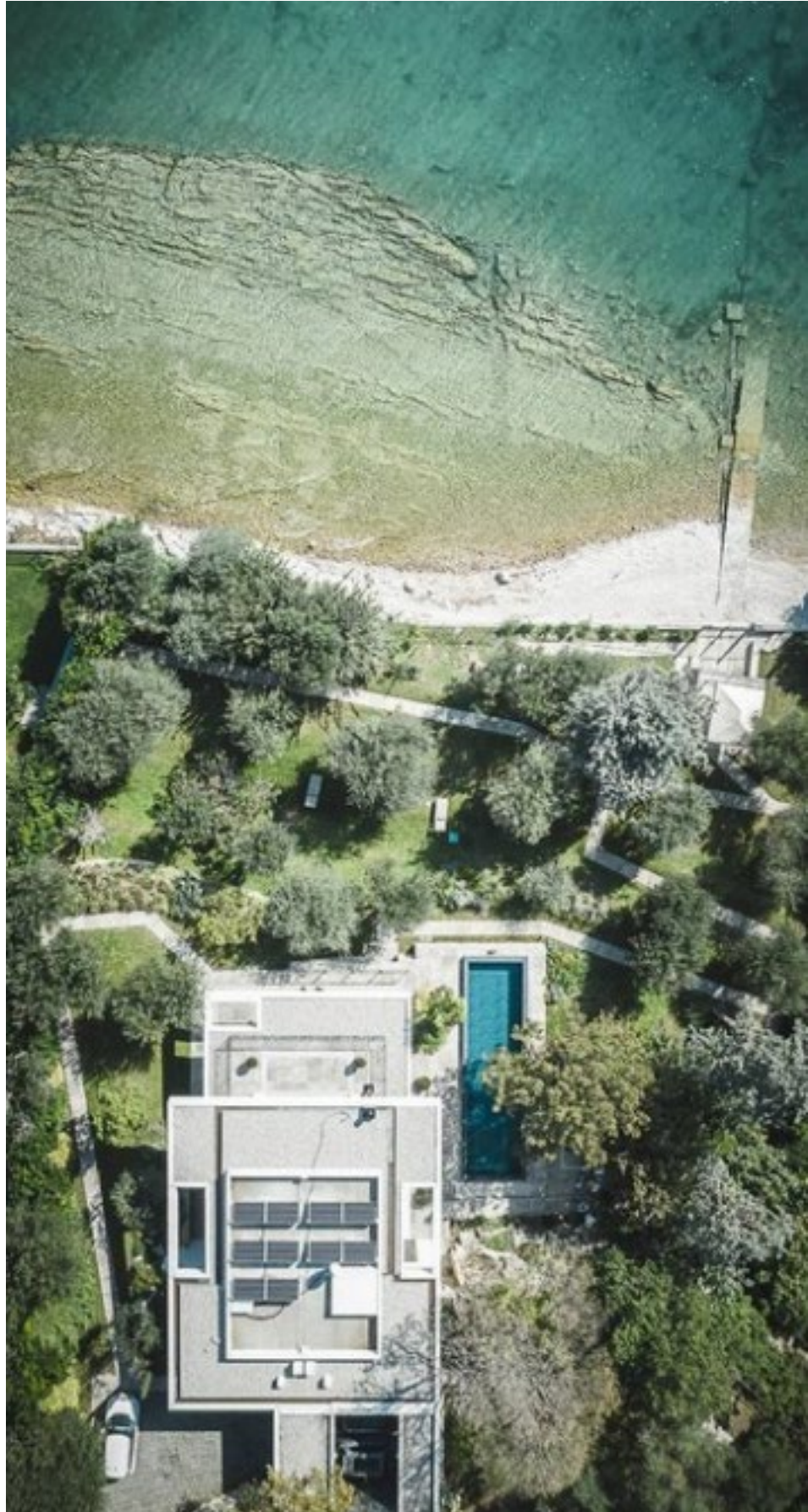
ph: Manuel Kottersteger

FINESTRA VISTA LAGO

LAKEVIEW WINDOW

Una villa che è un gioiello di architettura ed eleganza. Una residenza che lascia a bocca aperta, per le scelte di stile, i dettagli estremamente curati e di buon gusto. Ma anche per la vista mozzafiato sul lago di Garda. Il progetto è dell'architetto tedesco, trapiantato a Lecco, Thore Schaier; le maniglie scelte per le porte, le finestre e gli alzanti scorrevoli per le vetrate, non potevano che essere Colombo Design. Si tratta della collezione ROBOCINQUE che si inserisce alla perfezione in questo contesto esclusivo e di classe.

Il progetto - richiesto da un committente privato all'architetto Schaier - è stato realizzato in due anni di lavoro, con un risultato unico e sorprendente, come si può ben vedere dagli scatti del fotografo tirolese Manuel Kottersteger. L'edificio è inserito nell'ambiente in modo discreto e rispettoso ed è circondato da una natura rigogliosa, a due passi dal Garda.



ph: Manuel Kottsteger



ph. Manuel Kottersteger

Si presenta su due piani ed è affiancato da una lunga piscina che attira gli sguardi e si fonde con l'azzurro del lago e dell'orizzonte. Le immense vetrate permettono di non perdere alcun dettaglio della bellezza circostante, irradiando i locali con una luce che amplifica gli spazi, esalta le scelte stilistiche e architettoniche e porta l'attenzione di chi entra in questa splendida dimora su ogni singola finezza. Anche l'arredamento è stato curato nei minimi dettagli, optando per uno stile moderno, ma discreto, ricercato e allo stesso tempo confortevole. In questo contesto di lusso, si inseriscono perfettamente le maniglie firmate Colombo Design. Gli elementi della serie ROBOCINQUE completano tutte le porte e finestre (dell'azienda Wolf Fenster) di ogni stanza e locale e gli alzanti scorrevoli, valorizzando le ampie vetrate che caratterizzano fortemente la struttura.

A villa that is a jewel of architecture and elegance. A residence that leaves you speechless, due to the style choices, the extremely refined and tasteful details. But also for the breathtaking view of Garda Lake. The project is by the German architect, transplanted to Lecco, Thore Schaier; the handles chosen for the doors, the windows and the sliding windows could only be the ones of Colombo Design. In detail, ROBOCINQUE model fits perfectly in this exclusive and classy context. The project - requested by a private client to Architect Schaier - was carried out in two years of work, with a unique and surprising result, as it can clearly be seen from the shots of the Tyrolean photographer Manuel Kottersteger. The building is inserted into the environment in a discreet and respectful way and is surrounded by lush



ph: Manuel Kottreger



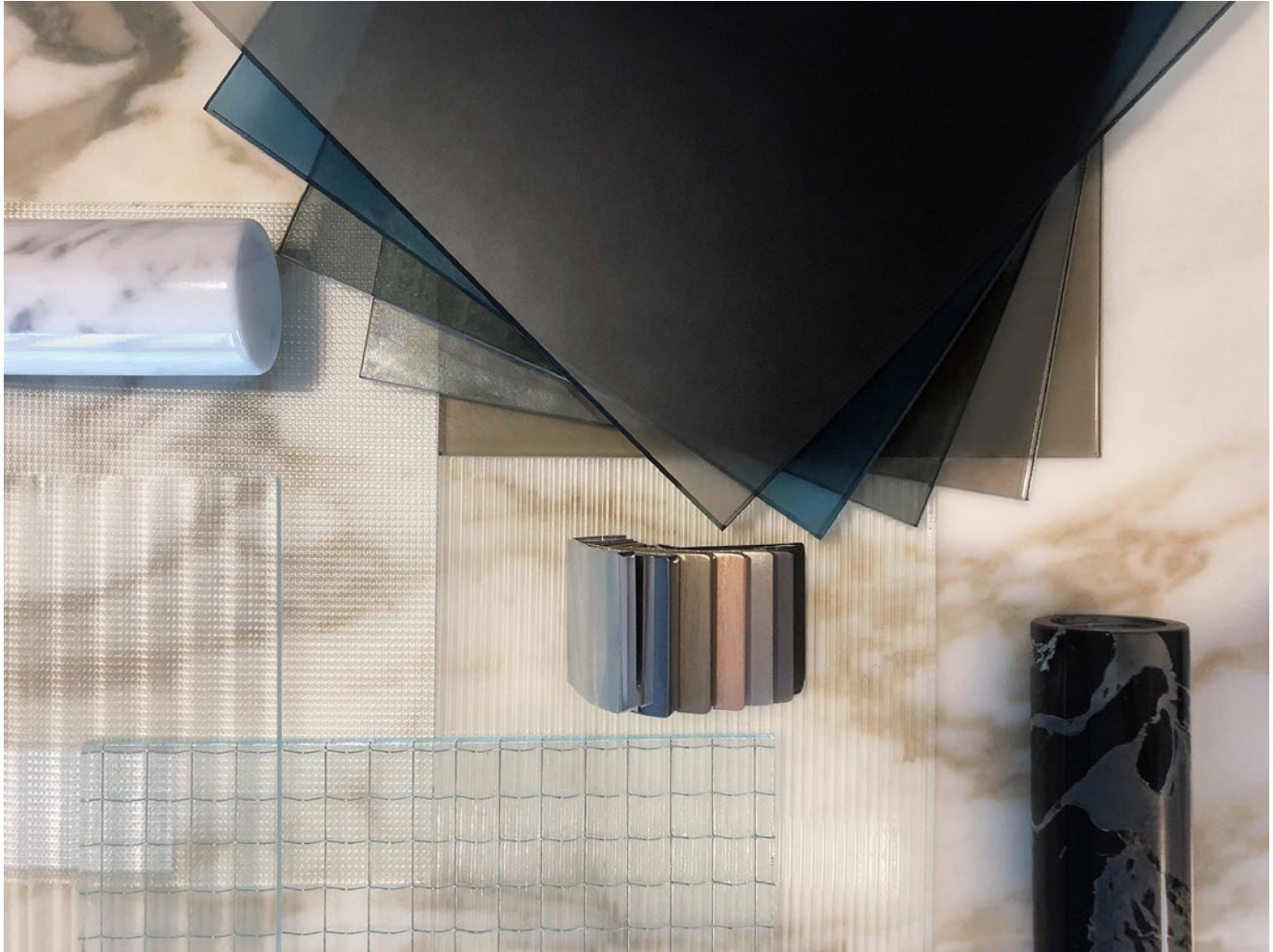
ph: Manuel Kottetsteger

nature, a two steps away from Garda Lake. It has two floors and is flanked by a long swimming pool that attracts the eyes and merges with the blue of the lake and the horizon. The immense windows allow you not to lose any detail of the surrounding beauty, they radiate the rooms with a light that amplifies the spaces, which enhances the stylistic and architectural choices and brings the attention of those who enter this splendid home on every single finesse.

Even the furniture has been studied in detail, opting for a modern, but discreet, refined and at the same time comfortable style. In this luxury context, Colombo Design handles fit perfectly. The elements of the ROBOCINQUE series complete all the doors and windows (produced by Wolf Fenster) of each room and the sliding windows, enhancing the large windows that strongly characterize the structure.



ph: Manuel Kottsteger



ARCHITECT@WORK

L La raffinatezza della collezione TRAME, protagonista a Milano. La new entry nel mondo Cesana, sviluppata in collaborazione con lo studio Meneghello Paoletti Associati, è stata protagonista alla manifestazione Architect@Work Milano, che si è tenuta

a novembre 2019 al Centro Congressi MiCo del capoluogo lombardo. Il perfetto abbinamento tra il cristallo e gli inserti metallici della linea EQUA, che si declinano in molteplici composizioni, rappresenta una novità stilistica per il settore.

Cesana booth at Architect@work fair



The refinement of TRAME collection was the protagonist in Milan. The new entry in Cesana world, developed in collaboration with the Meneghello Paoelli Associati studio, was the protagonist at the Architect@Work Milan edition, which took place

in November 2019 at MiCo Convention Centre in Milan.

The perfect combination between the crystal and the metallic inserts of the EQUA line, which are declined in multiple compositions, represents a stylistic novelty for the sector.



The Smithe, Vancouver



Set of the Japanese movie "KISS"

DELUXE

Luxury hotel e residenze raffinate. In Italia, come all'estero: dalla Francia fino al Canada, piace lo stile Colombo Design e Cesana. I prodotti continuano ad essere scelti per impreziosire l'arredamento dei locali più raffinati e delle dimore più chic delle grandi città. Ad esempio, la maniglia ROBOQUATTRO aggiunge eleganza al "The Smithe", l'esclusivo complesso situato all'interno dell'Art District di Vancouver. Le cabine doccia GIOTTO, LEONARDO, GALILEO, arredano le prestigiose suite del "SevenStars Hotel" con vista sul Duomo di Milano, uno degli otto "7 stelle" esistenti al mondo.

Luxury hotels and refined residences. In Italy as worldwide: from France to Canada, Colombo Design and Cesana style are popular. The products continue to be chosen to enhance the furnishings of the most refined rooms and the most chic residences of the big cities. For example, the ROBOQUATTRO handle adds elegance to "The Smithe", the exclusive complex located within the Vancouver Art District. GIOTTO, LEONARDO, GALILEO shower enclosures furnish the prestigious suites of the "SevenStars Hotel" with a view of the Milan Cathedral, one of the eight "7 stars" in the world.

HANDLES ON THE SET

Non sono serviti provini alla maniglia TECNO disegnata da Momodesign per essere scelta per abbellire il set cinematografico di un importante teen movie giapponese. La maniglia fa bella mostra di sé negli allestimenti che fanno da sfondo all'atteso film intitolato "Kiss", uscito a fine 2019 nelle sale cinematografiche del Sol Levante.

No auditions were needed for TECNO handle designed by Momodesign, to be chosen to embellish the film set of an important Japanese teen movie. The handle shows off in the installations that form the backdrop to the awaited film entitled "Kiss", released in the last few weeks of 2019 in the Japanese cinemas.



HANDLE WITH CARE

Colombo Design semiannual magazine Year 2 No. 3 - 2020

www.colombodesign.it